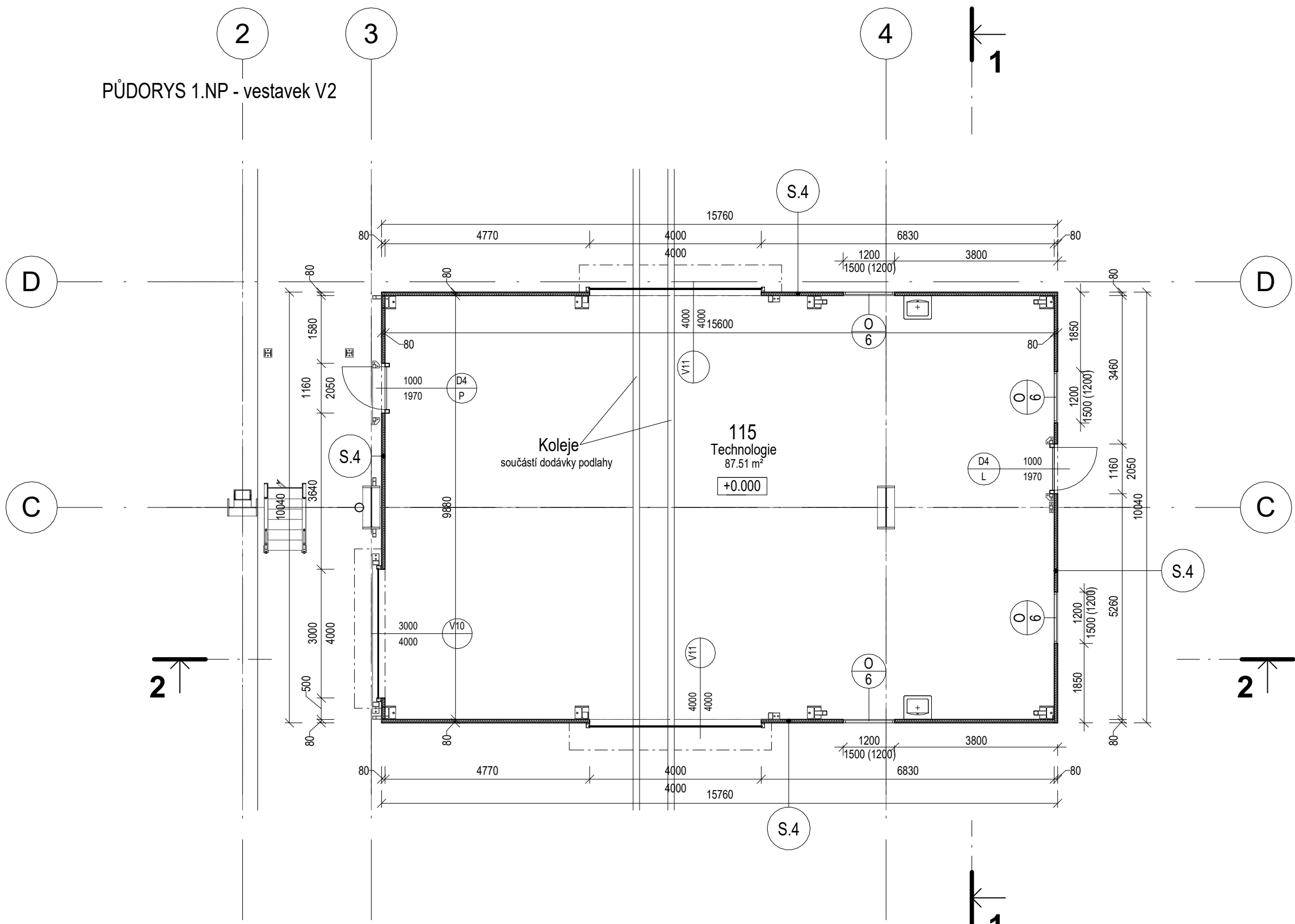
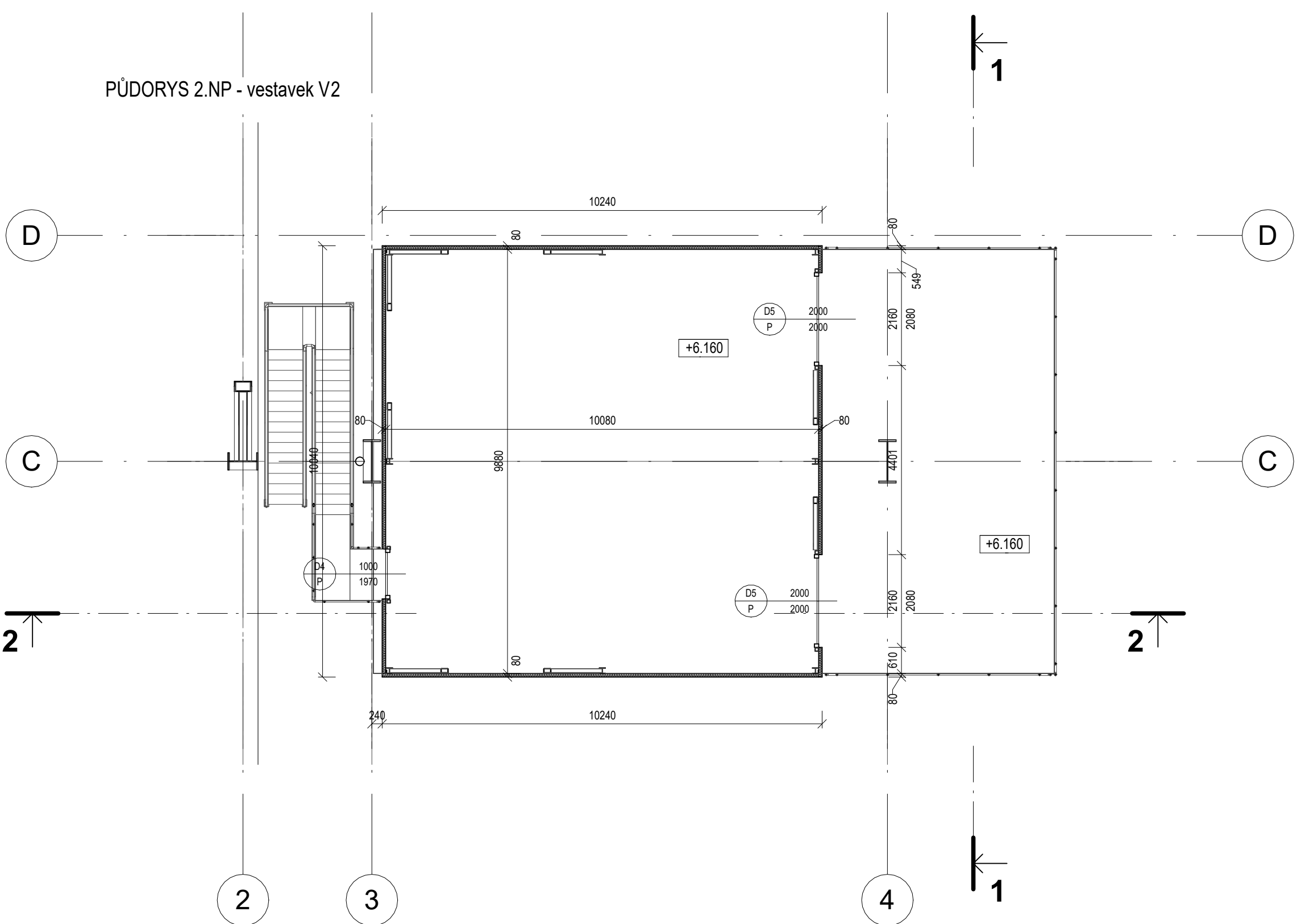


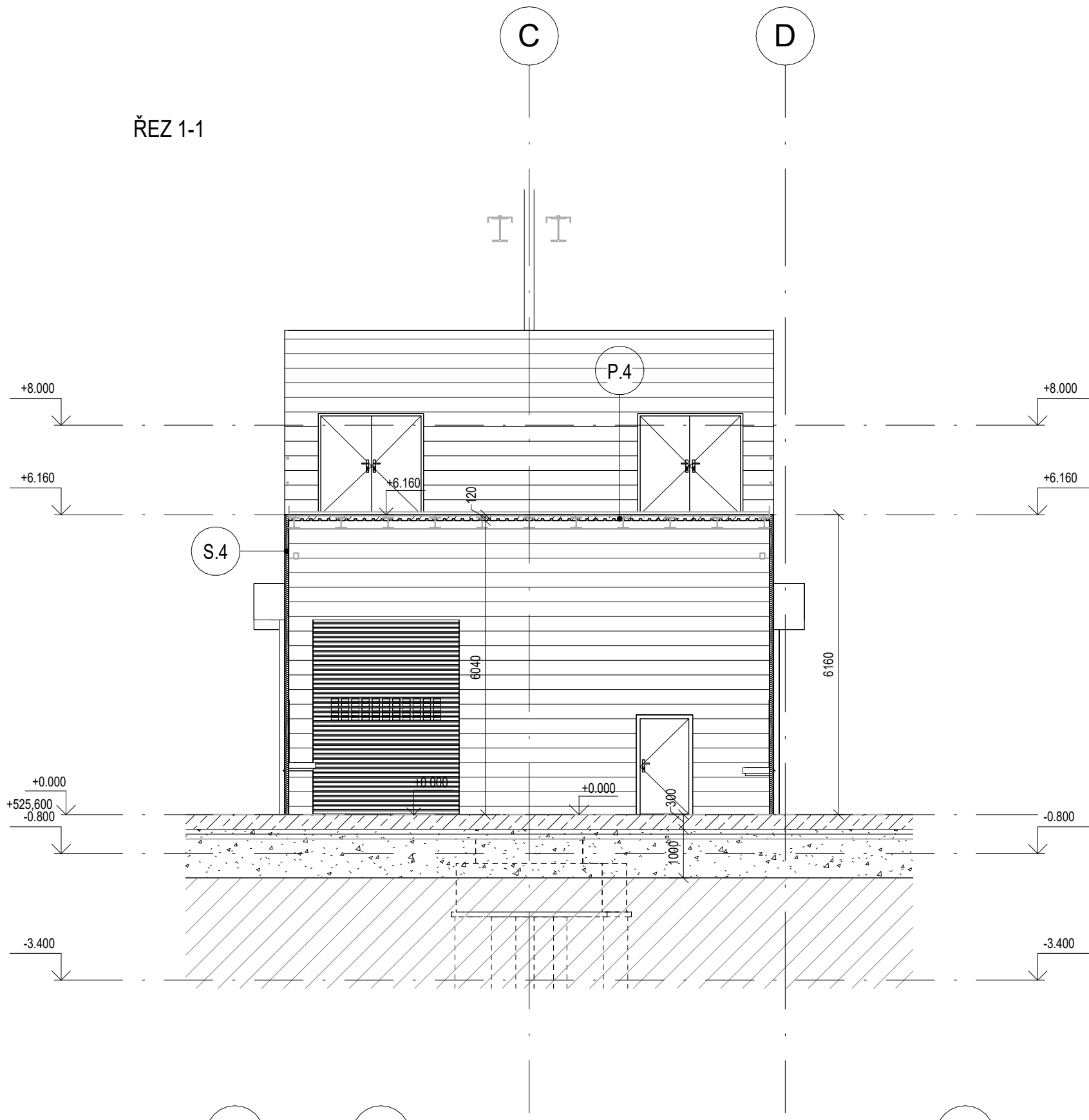
PŮDORYS 1.NP - vestavek V2



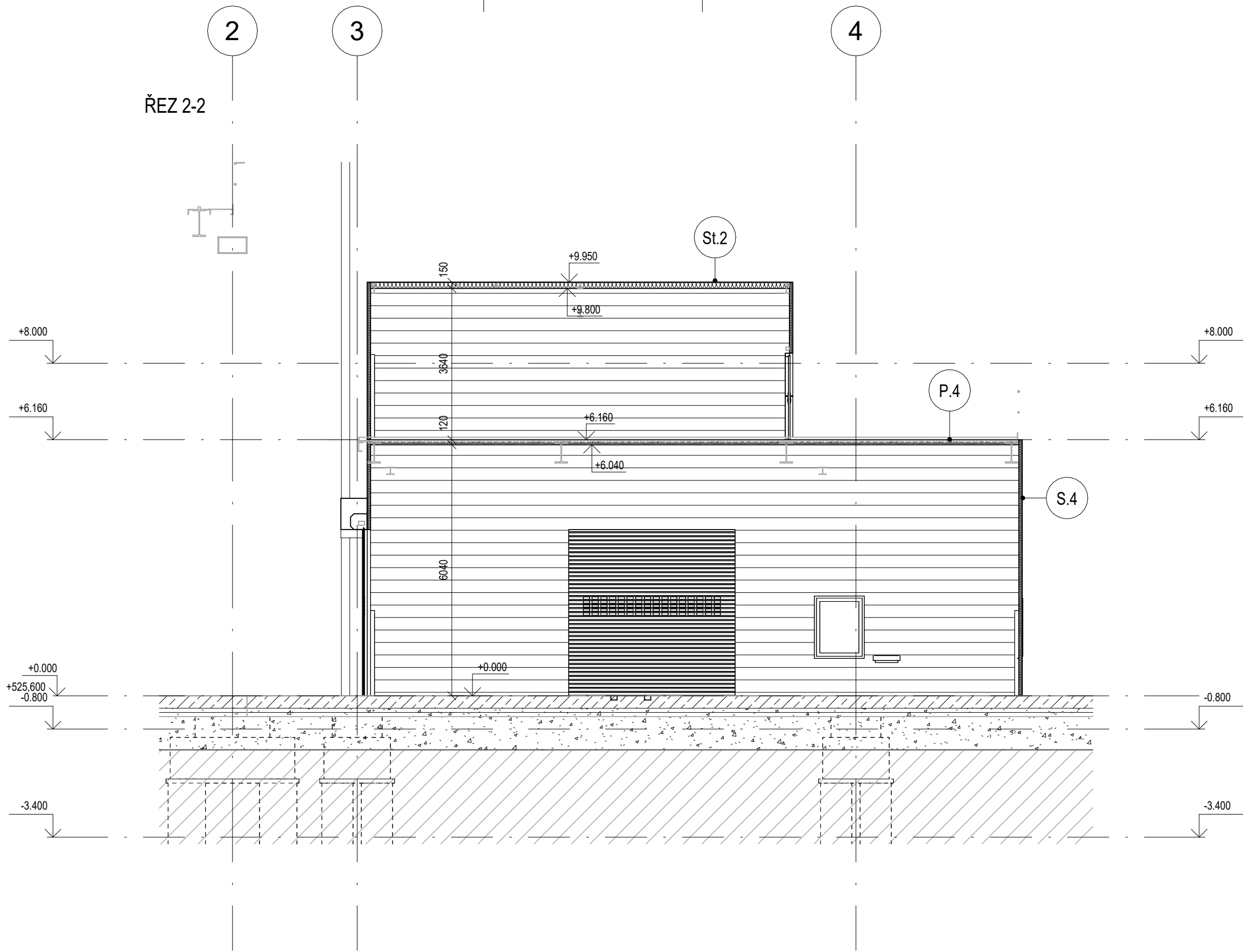
PŮDORYS 2.NP - vestavek V2



ŘEZ 1-1



ŘEZ 2-2



LEGENDA PODLAH

- P.4** PODLAHA VESTAVKU
- Hlazená betonová podlaha s pancířovým výsypem
- Železobeton C25/30 XC3- CI 0.4 - 120 mm
- Trápežový plech 40/183
- P.3** PODLAHA VESTAVKU
- Kalcium-sulfátové desky + antistatické PVC tl. 50mm
- Vzduchová vrstva tl. 1150mm + podkonstrukce rastru podlahy 600x600mm tl. 50mm
- Železobeton C25/30 XC3- CI 0.4 - 120 mm
- Trápežový plech 40/183
- Vzduchová mezera - 240 mm
- SDK - zavěšené CD profily - 60 mm
- SDK deska - 15 mm
- P.2** PODLAHA VESTAVKU
- Dlažba - 15 mm
- Železobeton C25/30 XC3- CI 0.4 - 120 mm
- Trápežový plech 40/183
- Vzduchová mezera - 1440 mm
- SDK - zavěšené CD profily - 60 mm
- SDK deska - 15 mm
- P.5** PODLAHA VESTAVKU
- Dlažba - 15 mm
- Železobeton C25/30 XC3- CI 0.4 - 120 mm
- Trápežový plech 40/183
- Vzduchová mezera - 1080 mm
- Železobeton C25/30 XC3- CI 0.4 - 120 mm
- Trápežový plech 40/183
- Vzduchová mezera - 240 mm
- SDK - zavěšené CD profily - 60 mm
- SDK deska - 15 mm
- P.4a** PODLAHA VESTAVKU
- Hlazená podlaha se výsypem
- Železobeton C25/30 XC3- CI 0.4 - 120 mm
- Trápežový plech 40/183
- Vzduchová mezera - 230 mm
- SDK - zavěšené CD profily - 60 mm
- SDK deska - 15 mm
- P.3a** PODLAHA VESTAVKU
- Kalcium-sulfátové desky + antistatické PVC tl. 50mm
- Vzduchová vrstva tl. 450mm + podkonstrukce rastru podlahy 600x600mm tl. 50mm
- Železobeton C25/30 XC3- CI 0.4 - 120 mm
- Trápežový plech 40/183
- Vzduchová mezera - 230 mm
- SDK - zavěšené CD profily - 60 mm
- SDK deska - 15 mm

LEGENDA STŘECH

- St.2** STŘECHA VESTAVKU
- SDK deska - 15 mm
- Vzduchová mezera - 140 mm
- Minerální vlna 50kg/m³ - 60 mm
- SDK deska - 15 mm
- St.3** STŘECHA VESTAVKU
Systémový sendvičový panel 80 mm
- Celoplošné pozinkovaný profilovaný ocelový plech s barevným povrchem
- Minerální vlna - 50 mm
- Celoplošné pozinkovaný profilovaný ocelový plech s barevným povrchem

LEGENDA STĚN

- S.4** Systémový sendvičový panel 80 mm
- Celoplošné pozinkovaný profilovaný ocelový plech s barevným povrchem
- Minerální vlna - 80 mm
- Celoplošné pozinkovaný profilovaný ocelový plech s barevným povrchem
- S.5** Systémový sendvičový panel 150 mm
- Celoplošné pozinkovaný profilovaný ocelový plech s barevným povrchem
- Minerální vlna - 150 mm
- Celoplošné pozinkovaný profilovaný ocelový plech s barevným povrchem
- S.11** Systémový sendvičový panel 175 mm
- Celoplošné pozinkovaný profilovaný ocelový plech s barevným povrchem
- Minerální vlna - 150 mm
- Celoplošné pozinkovaný profilovaný ocelový plech s barevným povrchem
- 2xSDK obklad tl. 12,5mm
- S.7** SDK příčka - akustická izolace 100mm + instalační (zdvojený rastr) 175 mm
- S.8** SDK předstěna 170 mm
- S.10** SDK příčka - 100 mm
- S.6** Laminátová dělicí příčka tl.30mm
- S.9** Keramický obklad tl.15mm
- S.12** Pohltivá akustická izolace tl.60mm

POZN.:
Skládky konstrukcí jsou popsány obecně, provedení a finální realizace musí splňovat předepsané parametry z hlediska požární bezpečnosti, akustických požadavků, mechanické odolnosti a stability a tepelné technické požadavky, v návaznosti na toto je nutno zohlednit technologie a požadavky jednotlivých výrobců a dodavatelů.

Požární ucpávky, dveře a další protipožární řešení budou provedeny podle požadavků, které předepíše požární bezpečnostní řešení. Zejména se jedná o prostory rozvozen a trafostanice.

DĚLE POŽADAVKY NA VYPRACOVÁNÍ DOKUMENTACE ZAJIŠŤOVANÉ ZHOTOVITELEM STAVBY:

Pro výrobu zámečnických výrobků výrobní dokumentace vybraných prvků – vrata, dveře, výklade a okna, větrací otvory, přetlakové otvory, pomocné profily fasády a zastřešení.
Pro fasádu a zastřešení dodavatelská dokumentace obsahující veškeré potřebné klempířské prvky a pomocné profily včetně dodavatelského řešení napojení na konstrukce.
Veškeré detaily budou zpracovány v rámci samostatné dokumentace, kterou si zajistí zhotovitel.

±0 = 525,600 m n.m.

"DOKUMENTACE JE DUŠEVNÍM MAJETKEM FIRMY HUTNÍ PROJEKT Frydek-Místek a.s. A NESMÍ BYT POUŽITA BEZ JEJÍHO VĚDOMÍ."				
a)				
OZN.	ZMĚNA	DATUM	PROVEDL	KONTROLA
VYPRACOVAL	ING. JAKUB ZEMÁNEK			
PROJEKTANT	ING. JAKUB ZEMÁNEK			
SCHVÁLIL	ING. ROMAN LISNÍK			
KONTROLOVAL	ING. RADOVAN TOMÁŠEK			
INVESTOR	AL INVEST Brdičská, a.s.			
MÍSTO STAVBY	ALINVEST BRDÍČSKÁ			
STAVBA	ALFAGEN ETAPA 2.			
SO 02 NOVÁ HALA TAO				Č. ZAK. 11542-003-003
VÝSTAVKY STAVEBNÍ ŘEŠENÍ				ARCHIVNÍ ČÍSLO HP4-1-101205
PŮDORYSY A ŘEZY VESTAVKY V2				LISTŮ 1 POČET A4 8
				MĚŘÍTKO 1:100 POŘADOVÉ Č. 03